



# LÍNEA ICO AVALES COVID-19

Datos quincenales

15.10.2020

## **INFORME LÍNEA AVALES COVID 19. Datos a 15/10/2020**

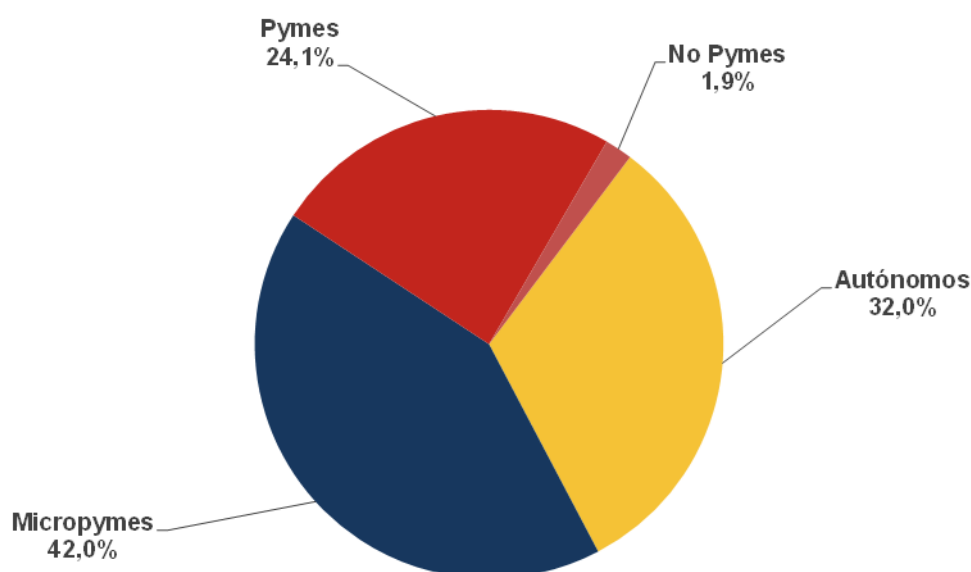
El Real Decreto-ley 8/2020 de 17 de marzo en su artículo 29 aprobó una **Línea de Avaes del Estado de hasta 100.000 millones de euros**, del Ministerio de Asuntos Económicos y Transformación Digital, para facilitar el mantenimiento del empleo y paliar los efectos económicos de la crisis sanitaria. Los avales se otorgan a la financiación concedida, por las entidades financieras para facilitar acceso al crédito y liquidez a empresas y autónomos para hacer frente al impacto económico y social del COVID-19.

A fecha **15 de octubre de 2020**, con este programa se han avalado un total de **842.614 operaciones correspondientes a más de 550.500 empresas**. El importe total avalado es de **79.038,7 millones de euros**. Esto ha permitido que las empresas hayan recibido **103.999,2 millones de euros de financiación** para garantizar su liquidez y cubrir sus necesidades de circulante.

	Resumen Avaes solicitados		
	Autónomos y Pymes	No Pymes	Total Línea
<b>Operaciones (número)</b>	826.638	15.976	<b>842.614</b>
<b>Aval Solicitado (Millones €)</b>	57.794,0	21.244,7	<b>79.038,7</b>
<b>Financiación (Millones €)</b>	72.302,5	31.696,7	<b>103.999,2</b>

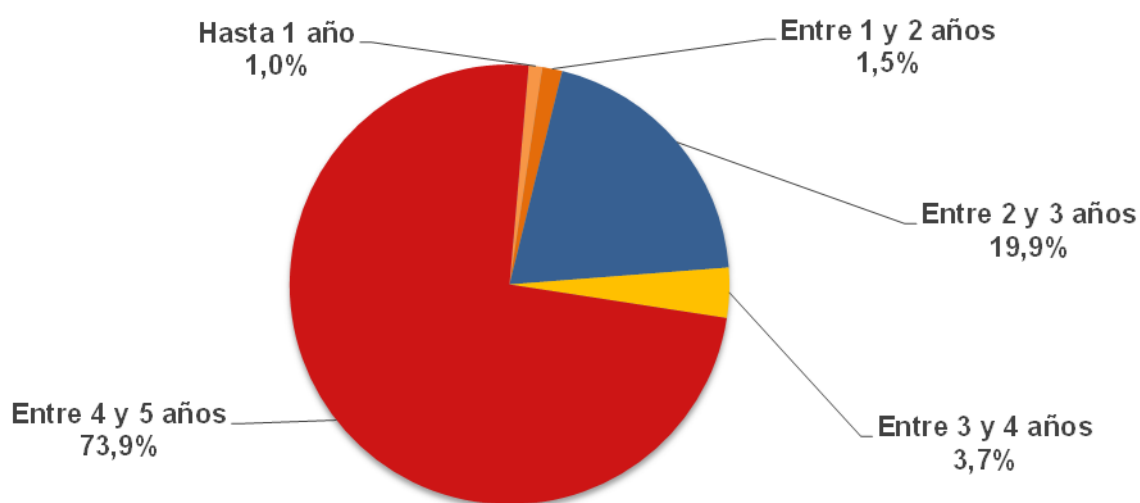
El **88% de las empresas con operaciones formalizadas** están directamente gestionadas por autónomos y micropymes. Esta tipología de empresas, de menos de 10 empleados, han solicitado el **74% del total de las operaciones**.

**Distribución del número de operaciones por tipo de empresa**



El 79% de las operaciones avaladas se han destinado a garantizar nuevos préstamos, que, en su mayor parte, más del 74%, son a largo plazo, de entre cuatro y cinco años.

## Distribución del número de operaciones por plazos



## DISTRIBUCIÓN DE AVALES SOLICITADOS POR COMUNIDADES AUTÓNOMAS Y PROVINCIAS

CC.AA	Provincia	Nº Ops.	Nº Empresas	Aval Solicitado (Millones €)	Financiación (Millones €)
<b>ANDALUCIA</b>		<b>135.635</b>	<b>90.717</b>	<b>9.848,7</b>	<b>12.661,5</b>
	ALMERIA	10.264	6.632	771,8	987,2
	CADIZ	17.291	11.995	1.075,0	1.380,9
	CORDOBA	13.292	8.475	1.004,8	1.297,4
	GRANADA	15.039	10.327	986,4	1.254,3
	HUELVA	7.923	5.394	582,3	762,6
	JAEN	9.727	6.614	582,4	734,2
	MALAGA	27.736	18.587	1.952,8	2.489,6
	SEVILLA	34.363	22.926	2.893,2	3.755,4
<b>ARAGON</b>		<b>24.271</b>	<b>15.682</b>	<b>2.264,7</b>	<b>2.952,4</b>
	HUESCA	5.166	3.413	439,3	564,8
	TERUEL	2.393	1.713	163,1	213,9
	ZARAGOZA	16.712	10.587	1.662,2	2.173,7
<b>ASTURIAS</b>		<b>17.706</b>	<b>11.227</b>	<b>1.487,2</b>	<b>1.976,0</b>
	ASTURIAS	17.706	11.227	1.487,2	1.976,0

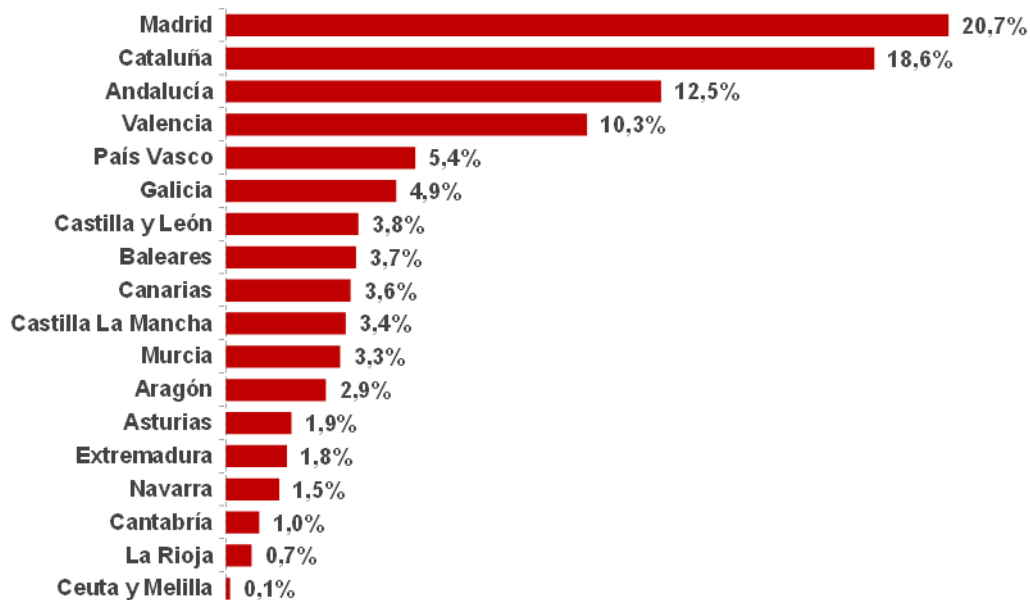


<b>ILLES BALEARS</b>		<b>22.578</b>	<b>16.022</b>	<b>2.945,9</b>	<b>4.017,9</b>
	ILLES BALEARS	22.578	16.022	2.945,9	4.017,9
<b>CANARIAS</b>		<b>36.468</b>	<b>24.867</b>	<b>2.824,5</b>	<b>3.688,7</b>
	LAS PALMAS	17.715	12.002	1.645,2	2.168,9
	TENERIFE	18.753	12.901	1.179,2	1.519,8
<b>CANTABRIA</b>		<b>10.633</b>	<b>7.008</b>	<b>754,9</b>	<b>967,5</b>
	CANTABRIA	10.633	7.008	754,9	967,5
<b>CASTILLA LA MANCHA</b>		<b>37.561</b>	<b>25.137</b>	<b>2.716,1</b>	<b>3.448,2</b>
	ALBACETE	8.362	5.577	631,5	799,4
	CIUDAD REAL	10.015	6.526	681,8	861,2
	CUENCA	4.828	3.350	329,0	419,5
	GUADALAJARA	3.223	2.277	222,9	287,7
	TOLEDO	11.133	7.434	851,0	1.080,3
<b>CASTILLA Y LEON</b>		<b>42.134</b>	<b>27.789</b>	<b>2.997,1</b>	<b>3.855,9</b>
	AVILA	2.366	1.728	112,2	141,6
	BURGOS	6.314	4.084	514,2	659,9
	LEON	8.640	5.764	496,4	630,4
	PALENCIA	2.359	1.639	195,8	264,0
	SALAMANCA	6.106	3.890	471,1	603,2
	SEGOVIA	3.165	2.073	239,5	301,6
	SORIA	1.313	942	106,0	136,4
	VALLADOLID	9.134	5.817	699,1	911,2
	ZAMORA	2.737	1.906	162,7	207,5
<b>CATALUÑA</b>		<b>161.627</b>	<b>106.981</b>	<b>14.671,8</b>	<b>19.155,2</b>
	BARCELONA	116.495	76.671	11.501,7	15.077,4
	GERONA	17.974	12.013	1.333,1	1.710,9
	LERIDA	11.283	7.551	864,5	1.124,3
	TARRAGONA	15.875	10.961	972,5	1.242,7
<b>CEUTA Y MELILLA</b>		<b>1.647</b>	<b>1.185</b>	<b>97,5</b>	<b>121,9</b>
	CEUTA Y MELILLA	1.647	1.185	97,5	121,9
<b>EXTREMADURA</b>		<b>21.984</b>	<b>15.010</b>	<b>1.385,8</b>	<b>1.772,0</b>
	BADAJOS	14.370	9.856	960,3	1.232,8
	CACERES	7.614	5.169	425,5	539,2
<b>GALICIA</b>		<b>50.659</b>	<b>33.324</b>	<b>3.855,3</b>	<b>5.041,2</b>
	LA CORUÑA	20.809	13.707	1.571,3	2.057,5
	LUGO	6.380	4.287	374,8	479,5
	ORENSE	5.396	3.665	494,1	674,2
	PONTEVEDRA	18.074	11.718	1.415,1	1.830,0
<b>LA RIOJA</b>		<b>5.824</b>	<b>3.799</b>	<b>583,1</b>	<b>764,4</b>
	LA RIOJA	5.824	3.799	583,1	764,4
<b>MADRID</b>		<b>118.729</b>	<b>75.567</b>	<b>16.350,7</b>	<b>22.240,0</b>
	MADRID	118.729	75.567	16.350,7	22.240,0
<b>MURCIA</b>		<b>26.457</b>	<b>16.312</b>	<b>2.583,7</b>	<b>3.358,9</b>
	MURCIA	26.457	16.312	2.583,7	3.358,9
<b>NAVARRA</b>		<b>9.548</b>	<b>6.401</b>	<b>1.211,6</b>	<b>1.599,6</b>
	NAVARRA	9.548	6.401	1.211,6	1.599,6
<b>PAIS VASCO</b>		<b>27.322</b>	<b>17.257</b>	<b>4.285,8</b>	<b>5.773,1</b>
	ARABA	3.949	2.380	557,3	743,6
	GIPUZKOA	8.559	5.537	1.266,1	1.680,0
	VIZCAYA	14.814	9.372	2.462,3	3.349,5



VALENCIA		91.831	58.511	8.174,3	10.604,7
	ALICANTE	36.815	23.827	2.900,7	3.721,0
	CASTELLON	10.539	6.359	1.285,2	1.726,7
	VALENCIA	44.477	28.418	3.988,4	5.157,0

## Avales solicitados por CC.AA



## DISTRIBUCIÓN DE AVALES SOLICITADOS POR SECTORES DE ACTIVIDAD

Sector	Nº Ops.	Nº Empresas	Aval Solicitado (Millones €)	Financiación (Millones €)
Turismo, Ocio y Cultura	156.722	118.072	11.732,8	15.687,5
Construcción e Infraestructuras	89.389	58.989	8.621,8	11.304,7
Servicios Empresariales, Profesionales y Administrativos	76.263	56.638	7.140,3	9.614,5
Bienes de Consumo y Retail	72.106	53.641	4.366,7	5.602,1
Bienes Equipo e Industriales	55.217	33.464	6.631,6	8.584,8
Distribución Comercial de Alimentos y Bebidas	54.993	36.274	5.969,5	7.955,5
Agricultura, Ganadería y Pesca	46.078	33.358	3.504,4	4.474,1
Transporte y Logística	41.311	25.941	3.158,4	4.046,7
Industria Textil y Moda y Retail	40.274	26.951	3.330,7	4.332,4
Automoción y Material de Transporte	40.054	24.626	4.585,7	6.056,4
Industria y Servicios de la Salud	29.626	22.031	2.226,5	2.917,6
TIC	25.505	16.376	2.880,4	3.784,3
Servicios Inmobiliarios	20.390	16.348	1.720,2	2.198,1
Industria Alimentación y Bebidas	18.719	9.941	3.776,7	4.992,6
Energía	18.476	11.403	2.097,1	2.747,8
Educación	14.137	10.863	764,6	982,5
Industria Papel, Madera y servicios	13.286	8.251	1.164,0	1.505,4
Medio Ambiente	12.358	8.164	1.539,0	2.061,7
Industria Química	9.776	4.936	1.802,8	2.364,0
Metalurgia y otros Materiales	4.040	2.214	1.316,6	1.854,4
Industrias Extractivas	3.894	2.263	708,9	932,1

